

## HPI23G

HPI23G は、縦型透明樹脂でモールドされた超高速応答、高出力のシリコンPIN形 フォトダイオードです。薄型、小型で実装が容易です。

The HPI23G is a high-speed, high-output silicon PIN photodiode mounted in a clear low profile side-viewing package. The photodiode is both compact and easy to mount.

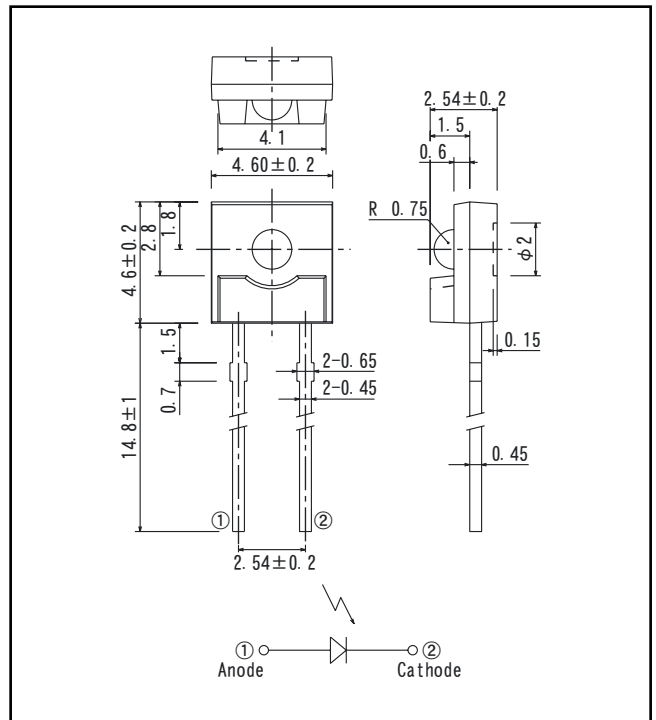
## ■特長 FEATURES

- 小型樹脂モールドタイプ
- 高速応答
- Compact mold type
- High speed response

## ■用途 APPLICATIONS

- 光ファイバー通信用受光素子
- 光電スイッチ
- Optical fibers
- Optical Swithes

## ■外形寸法 DIMENSIONS (Unit : mm)



※アクティブエリア 0.94×0.94(mm)

## ■最大定格 MAXIMUM RATINGS

(Ta=25℃)

Item	Symbol	Rating	Unit
逆電圧 Reverse voltage	$V_R$	40	V
許容損失 Power dissipation	$P_D$	100	mW
動作温度 Operating temp.	Topr.	-20~+85	℃
保存温度 Storage temp.	Tstg.	-30~+100	℃
半田付温度 Soldering temp.*1	Tsol.	260	℃

\*1. リード根元より2mm離れた所で5秒

For MAX. 5 seconds at the position of 2 mm from the resin edge

## ■電気的光学的特性 ELECTRO-OPTICAL CHARACTERISTICS

(Ta=25℃)

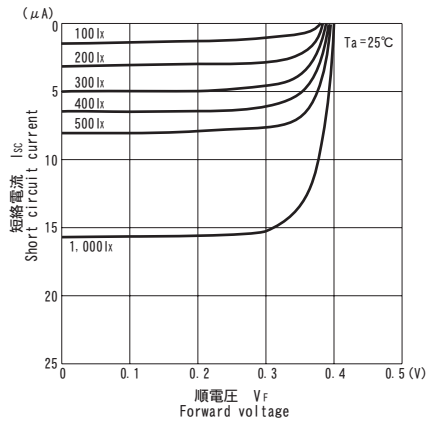
Item	Symbol	Conditions	Min.	Typ.	Max.	Unit.
開放電圧 Open circuit voltage	$V_{OC}$	$E_r=1,000Lx^{*2}$		0.4		V
短絡電流 Short circuit current	$I_{SC}$	$E_r=1,000Lx^{*2}$	10	16		$\mu A$
カーブファクター Curve factor	C. F.		0.55			—
感度 Sensitivity	S	$\lambda_p=780nm$		0.4		A/W
暗電流 Dark current	$I_d$	$V_R=10V$			10	$\mu A$
端子間容量 Capacitance	$C_t$	$V=0V, f=1MHz$		13		pF
開放電圧温度係数 Temperature coefficient of $V_{OC}$	$\alpha_t$			-2.2		mV/℃
短絡電流温度係数 Temperature coefficient of $I_{SC}$	$\beta_t$			0.18		%/℃
分光感度 Spectral sensitivity	$\lambda$			450~1050		nm
ピーク感度波長 Peak wavelength	$\lambda_p$			900		nm
半値角 Half angle	$\Delta \theta$			±30		°

\*2. 色温度=2856K標準タングステン電球

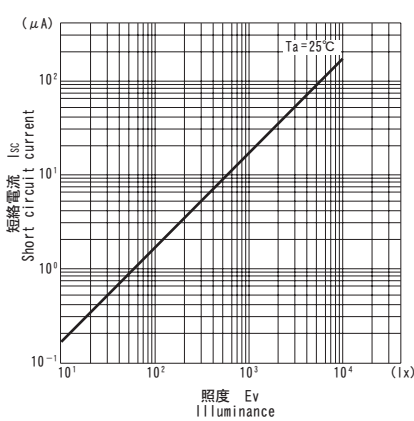
Color temp. = 2856K standard Tungsten lamp

本資料に記載しております内容は、技術の改良、進歩等によって予告なしに変更されることがあります。ご使用の際には、仕様書をご用命のうえ、内容確認をお願い致します。

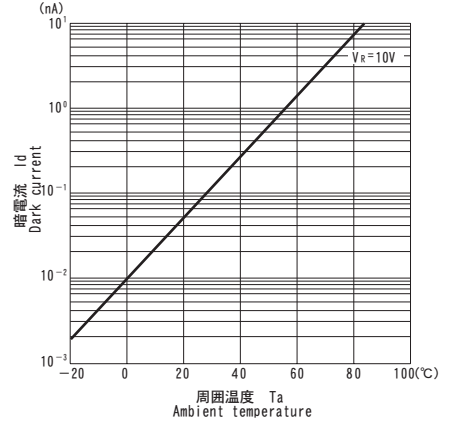
■短絡電流/順電圧特性  $I_{SC}/V_F$



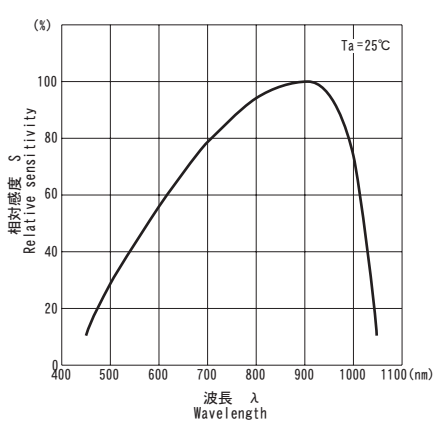
■短絡電流/照度特性  $I_{SC}/E_v$



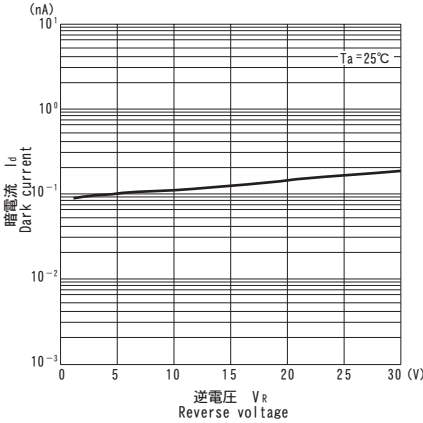
■暗電流/周囲温度特性  $I_d/T_a$



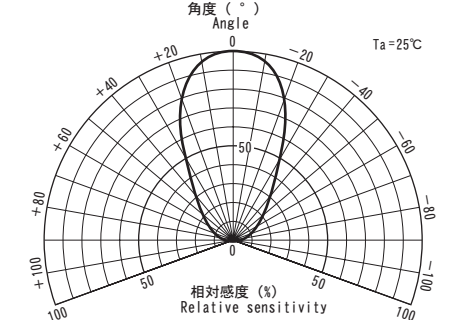
■分光感度特性



■暗電流/逆電圧特性  $I_d/V_R$



■指向特性



■端子間容量/逆電圧特性  $C_t/V_R$

