



## ■ 高温一氧化碳气体传感器 HIGH - TEMPERATURE CO GAS SENSOR

● 型号 TYPE GS-A1

● 特点 FEATURES

- \* 具有长期稳定性
- \* 具有良好的抗湿性
- \* 对一氧化碳、氢、丁烷具有高灵敏度
- \* 良好的重复性
- \* 加活性碳罩后可防止乙醇等有机气体的干扰

- \* Long-time working stability
- \* Small influence of Humidity
- \* Excellent sensitivity for CO, H<sub>2</sub>, C<sub>4</sub>H<sub>10</sub> etc.
- \* Excellent repeatability
- \* Small influence of organic solvent gases (C<sub>2</sub>H<sub>5</sub>OH etc.) when using absorbent carbon cover

● 用途 APPLICATIONS

家庭及工业上用于一氧化碳、氢气、丁烷及有机气体（乙醇等）的检测与报警

Domestic and industrial gas detectors for CO, H<sub>2</sub>, C<sub>4</sub>H<sub>10</sub> and organic solvent gases (C<sub>2</sub>H<sub>5</sub>OH etc.)

● 工作环境 WORKING ENVIRONMENT

温度：-10 ~ +45  
湿度：95%RH

Temperature：-10 ~ +45  
Humidity：95%RH

● 检测范围 DETECTION RANGE

100 ~ 2000PPM

100 ~ 2000PPM

● 标定气体 MARKED GAS

100 ~ 200PPM CO(家庭报警)  
500 ~ 1000PPM CO(控制不安全燃烧)

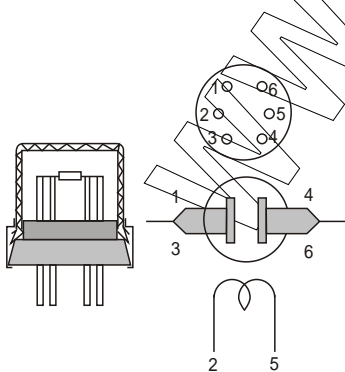
100 ~ 200PPM CO(Domestic detect)  
500 ~ 1000PPM CO(Non-total burning control)

● 技术指标 TECHNICAL SPECIFICITY

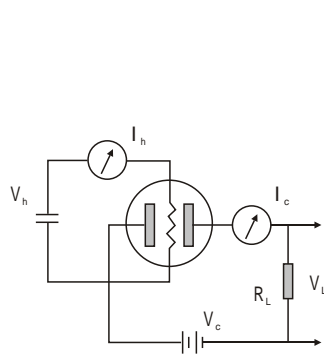
参数名称	加热电压	测量电压	洁净空气中的电阻	响应时间	恢复时间	灵敏度
符号	V <sub>h</sub>	V <sub>c</sub>	R <sub>0</sub>	t <sub>res</sub>	t <sub>rec</sub>	
单位	V	V	K Ω	秒	秒	倍
参数值	5 ± 0.1	5 ~ 10	分档	< 10	< 30	3

[注] 1 标定气体为200ppm一氧化碳气体。  
2 R<sub>0</sub>在100K Ω - 1000K Ω间，可按用户需求分档供应。

● 传感器结构 STRUCTURE



● 传感器测量电路 DETECTION CIRCUIT



● 传感器灵敏特性 SENSITIVITY CHARACTERISTICS

