



■ 甲烷气体传感器 CH₄ GAS SENSOR

● 型号 TYPE GS-B1

● 特点 FEATURES

- * 具有长期的稳定性
- * 对甲烷有高灵敏度
- * 有良好的抗干扰能力
(氢、乙醇、丁烷、一氧化碳、湿度等)
- * 良好的重复性

- * Long-time working stability
- * Excellent sensitivity for CH₄
- * Small influence of noise gases
(H₂, C₂H₅OH, C₄H₁₀, CO, Humidity etc.)
- * Excellent repeatability

● 用途 APPLICATIONS

家庭及工业上用于甲烷气体的检测与报警

Domestic and industrial gas detectors for CH₄

● 工作环境 WORKING ENVIRONMENT

温度：-10 ~ +45

Temperature : -10 ~ +45

湿度：95%RH

Humidity : 95%RH

● 检测范围 DETECTION RANGE

100 ~ 10000PPM

100 ~ 10000PPM

● 标定气体 MARKED GAS

1000~5000PPM CH₄

1000~5000PPM CH₄

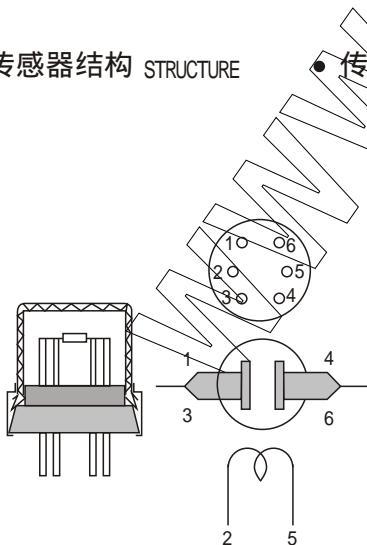
● 技术指标 TECHNICAL SPECIFICITY

参数名称	加热电压	测量电压	洁净空气中的电阻	响应时间	恢复时间	灵敏度
符号	V _h	V _c	R ₀	t _{res}	t _{rec}	
单位	V	V	K Ω	秒	秒	倍
参数值	6 ± 0.1	5 ~ 10	分档	< 10	< 30	5

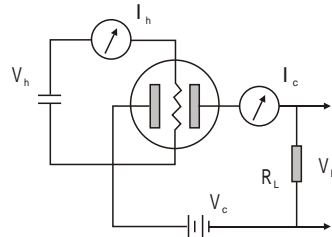
[注] ① 标定气体为5000ppm甲烷气体。

② R₀在30K Ω -1000K Ω间，可按用户要求分档供应。

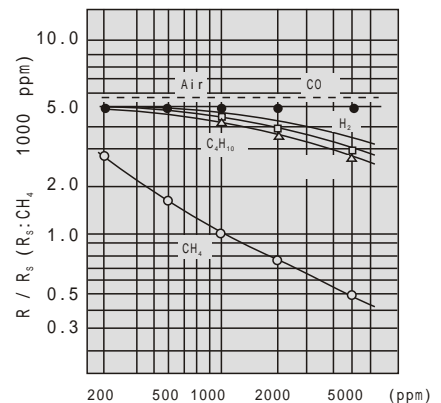
● 传感器结构 STRUCTURE



● 传感器测量电路 DETECTION CIRCUIT



● 传感器灵敏特性 SENSITIVITY CHARACTERISTICS



■ 常温甲烷气体传感器
NORMAL - TEMPERATURE CH₄ GAS SENSOR

● 型号 TYPE GS-B2

● 特点 FEATURES

- *具有长期的稳定性
- *对甲烷有高灵敏度
- *良好的重复性
- *体积小、功耗低

- * Long-time working stability
- * Excellent sensitivity for CH₄
- * Excellent repeatability
- * Small dimension、low power

● 用途 APPLICATIONS

用于便携式仪表测定甲烷

Portable gas detection for CH₄

● 工作环境 WORKING ENVIRONMENT

温度：-10 ~ +45
湿度：95%RH

Temperature：-10 ~ +45
Humidity：95%RH

● 检测范围 DETECTION RANGE

10 ~ 5000PPM

10 ~ 5000PPM

● 标定气体 MARKED GAS

5000PPM CH₄

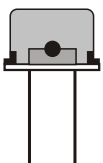
5000PPM CH₄

● 技术指标 TECHNICAL SPECIFICITY

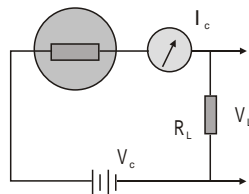
参数名称	回路电压	功率	取样电阻	输出电压	响应时间	恢复时间	灵敏度
符号	V _c	P _n	R _L	V _o	t _{res}	t _{rec}	
单位	V	W	Ω	mV	秒	秒	倍
参数值	6	< 0.1	50	800 ~ 1200	< 10	< 30	> 2

[注]① 标定气体为5000ppm甲烷气

● 传感器结构 STRUCTURE



● 传感器测量电路 DETECTION CIRCUIT



● 传感器灵敏特性 SENSITIVITY CHARACTERISTICS

