



## 可燃性气体传感器 COMBUSTIBLE GAS SENSOR

### ● 型号 TYPE GS-E

### ● 特点 FEATURES

- \* 具有长期的稳定性
- \* 对可燃性气体有高灵敏度
- \* 良好的抗湿性
- \* 良好的重复性

- \* Long-time working stability
- \* Excellent sensitivity for Combustible Gas
- \* Small influence of Humidity
- \* Excellent repeatability

### ● 用途 APPLICATIONS

家庭及工业上气体探测装置，用于探测丁烷、甲烷、氢、以及其他可燃性气体

Domestic and industrial gas detectors for C<sub>4</sub>H<sub>10</sub>、CH<sub>4</sub>、H<sub>2</sub> and other combustible gases

### ● 工作环境 WORKING ENVIRONMENT

温度：-10 ~ +45  
湿度：95%RH

Temperature：-10 ~ +45  
Humidity：95%RH

### ● 检验范围 DETECTION RANGE

100 ~ 10000PPM

100 ~ 10000PPM

### ● 标定气体 MARKED GAS

1000 ~ 5000PPM CH<sub>4</sub>  
500 ~ 2000PPM C<sub>4</sub>H<sub>10</sub>、H<sub>2</sub>

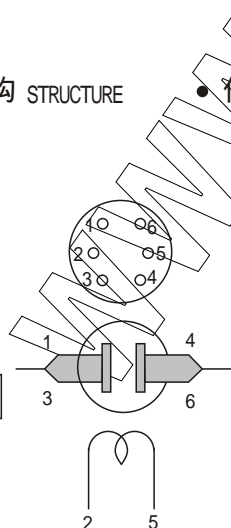
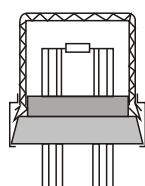
1000 ~ 5000PPM CH<sub>4</sub>  
500 ~ 2000PPM C<sub>4</sub>H<sub>10</sub>、H<sub>2</sub>

### ● 技术指标 TECHNICAL SPECIFICITY

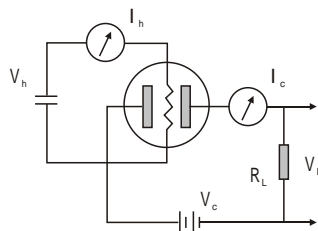
参数名称	加热电压	测量电压	洁净空气中的电阻	响应时间	恢复时间	灵敏度
符号	V <sub>h</sub>	V <sub>c</sub>	R <sub>0</sub>	t <sub>res</sub>	t <sub>rec</sub>	
单位	V	V	K Ω	秒	秒	倍
参数值	5 ± 0.1	5 ~ 10	分档	< 10	< 30	5

[注] ① 标定气体为5000ppm甲烷气体。  
② R<sub>0</sub>在30K Ω-200K Ω间，可按用户要求分档供应。

### ● 传感器结构 STRUCTURE



### ● 传感器测量电路 DETECTION CIRCUIT



### ● 传感器灵敏特性 SENSITIVITY CHARACTERISTICS

