

YW515 固态液位传感器

YW515 系列固态液位传感器采用红外光电原理，当外界被测液体接触到传感器表面时，改变了光线路径，红外接收管处于截止状态，从而触发反向器翻转，输出呈低电平吸收电流状态。

□ 技术指标

供电电压(Vcc)	5~16VDC (@ -40°C~85°C)	
供电电流	接收管	6mA 典型值
	发射管	30mA~40mA 或 15mA~20mA
报警吸收电流	40mA Max(@25°C)	
工作温度范围	-40°C~85°C	
存储温度范围	-40°C~125°C	



YW515A 型



YW515B 型

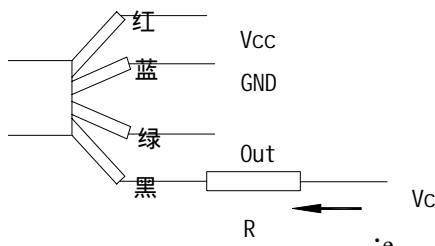
□ 外形尺寸及安装方式

如图所示，有两种外形及安装方式。

YW515A 型

YW515B 型

□ 接线方式



电阻 R 的取值根据发射管供电电流的不同按下式计算：

$$R = \frac{V_{cc} - 1.3}{i_e} \text{ 欧姆}$$

式中 i_e 为发射管供电电流。

SJ516 光电式水浸开关

SJ516 光电式水浸开关是利用红外光电原理，当光电探头浸入水中时，光的反射回路被切断，继电器吸合，可以接通外部报警回路。

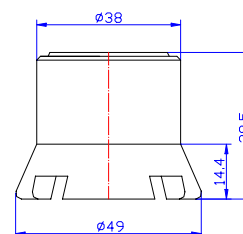


□ 技术指标

型号	SJ516A	SJ516B	SJ516C
供电电压	5V DC(±5%)	12V DC(±5%)	24V DC(±5%)
工作电流	(34±2)mA		
报警工作电流	45mA(Max)		
继电器触点带载能力	1A30VDC/0.3A110VDC/0.5A125VAC		
水位报警高度	(3±1)mm		
输出形式	继电器常开（无报警）		
工作温度范围	-10℃-60℃		
电缆线长度	10m		

□ 外形尺寸

如图所示。



□ 安装方式

传感器探头向下，垂直摆放于被监测平面上。

□ 接线方式

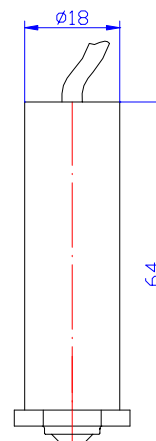
红——电源正 白——输出（继电器接点 1）
黑——电源负 绿——输出（继电器接点 2）

YW517 系列液位传感器

YW517 系列液位传感器采用 YW515B 型液位传感头为敏感单元，设计为投入式限位液位传感器。该传感器为电流输出，传感器电缆绿线与红线组成监测电流输出端，其中电缆的红线接电源正极，白线接电源负极。

□ 主要性能指标

供电电压	YW517A	YW517B
	5V DC±5%	12V DC±5%
无被测液体输出	<25uA	
有被测液体输出	10~15mA	
工作温度	-20℃~+70℃	

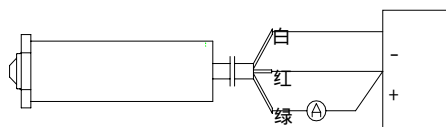


□ 外形尺寸

如右图所示。

□ 接线方式

如图所示。



YW518 液位控制器

YW518 液位控制器可以配接北京宝力马传感技术有限公司的 YW515 系列固态液位传感器或 Honeywell 公司的 LL 系列固态液位传感器，用于液体的液位上、下限的控制。

□ 主要性能指标

型号	YW518A	YW518B
供电电压(Vcc)	12VDC	220VAC
液位控制范围	任意高度的两点（决定于传感器安装位置）	
控制输出	继电器接点（220VAC 5A）；三极管集电极吸收电流 40mA Max(@25℃)	
工作温度范围	-30℃~60℃	
存储温度范围	-40℃~85℃	

□ 外形尺寸及安装方式

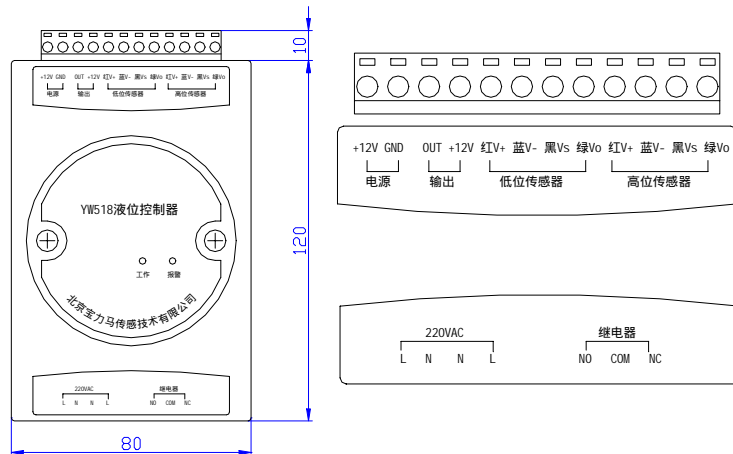
外形尺寸如右图所示。

□ 接线说明

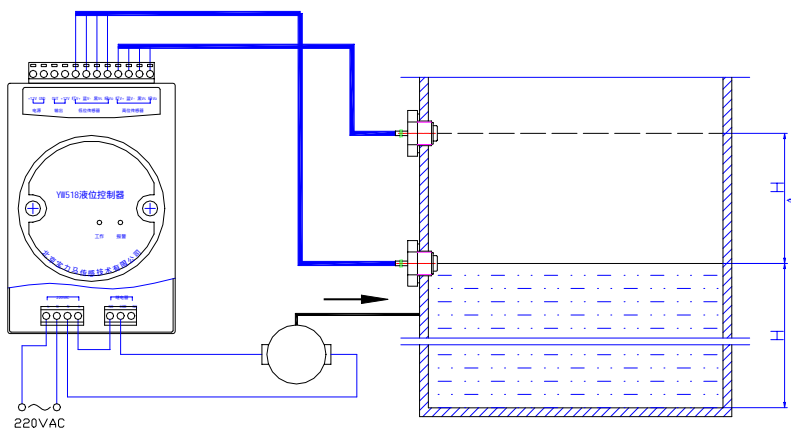
按接线端子的标识进行接线。

安装方式为两种：轨道安装和墙壁安装。

220VAC 接线（下方端子）时必须打开上盖。安装方向如图所示，不可以倒置。严禁带电作业。



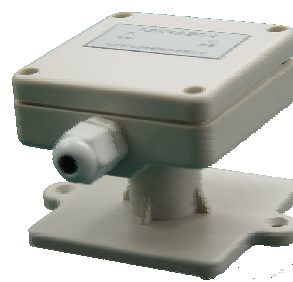
□ 典型应用示例



如图所示，该系统实现了控制罐体内的水位保持在 H 高度至 $(H + \Delta H)$ 高度之间。当水位低于 H 高度时，控制器控制继电器吸合，开启给水泵。当加水至 $(H + \Delta H)$ 处时，控制器控制继电器断开，停止给水。

SJ512 隔离式水浸开关

- 特点
- ◇ 电极浸水阻值变化原理
- ◇ 采用光电隔离、线圈隔离、继电器隔离，安全可靠；
- ◇ 灵敏度高，响应时间快，无误报；
- ◇ 一体化全密封设计，安装使用方便；
- ◇ 高低电平或继电器报警信号输出。
- ◇ 提供辅助电极，增加检测面积



□ 适用范围

用于通讯基站、宾馆、饭店、机房、图书馆、档案库、仓库以及其它在积水需要报警的场所。

□ 主要技术指标

报警输入电阻	<200K Ω	
报警输出形式	集电极开路、TTL 电平或高低电平 ($V_L \approx 0V$, $V_H \approx V_{in}$) 三种输出	
继电器	常开或常闭两种输出 (3A 120VAC 或 3A 24VDC)	
误报率	<100PPM	
供电电源	A 型	12VDC ± 10%
	B 型	24VDC ± 10%
工作电流	<30mA	
报警电流	<50mA	
工作环境	0~50℃, 20%~100%RH	
隔离方式	电极、输入电源、输出继电器三项隔离	
外壳材料	ABS 塑料	

□ 外形尺寸

