

OS-139A-N2



■ 特長 Features

- ・スナップイン取り付けタイプ
- ・3ピンコネクタ端子採用
- ・可視光カットタイプのPTRを採用
- ・Snap-in mounting type
- ・Uses 3-pin connector terminal
- ・Detector side is of visible light cut-off type

■ 用途 Applications

- ・複写機
- ・プリンタ
- ・各種通過検知
- ・Copiers
- ・Printers
- ・For pass detection applications

■ 絶対最大定格 Absolute Maximum Ratings

($T_A = +25^\circ\text{C}$)

項目 Parameter	記号 Symbol	定格 Ratings	単位 Units	備考 Remark
電源電圧 Supply Voltage	V_{CC}	DC 6	V	
出力電圧 Output Voltage	V_O	30	V	出力トランジスタ コレクタ・エミッタ間 Output transistor Collector-Emitter Voltage
出力電流 Output Current	I_O	50	mA	出力トランジスタ コレクタ電流 Output transistor Collector Current
出力許容損失 Power Dissipation	P_O	75	mW	出力トランジスタ コレクタ損失 Output transistor Collector Power Dissipation
出力許容損失低減率 Power Dissipation Derating	$\Delta P_{O}/^\circ\text{C}$	-1	mW/ $^\circ\text{C}$	$T_A > +25^\circ\text{C}$
動作温度 Operating Temperature Range	T_{opr}	-25~+75	$^\circ\text{C}$	
保存温度 Storage Temperature Range	T_{stg}	-40~+80	$^\circ\text{C}$	

■ 電氣的／光学的特性 Electrical/Optical Characteristics

($T_A = +25^\circ\text{C}$)

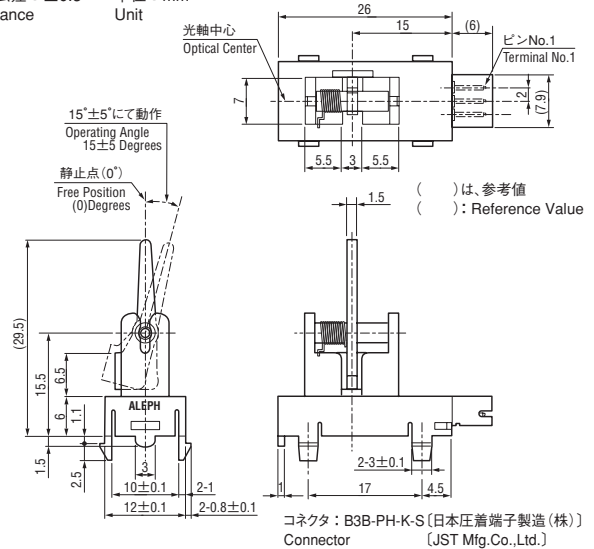
項目 Parameter	記号 Symbol	測定条件 Test Conditions	最小 Min.	標準 Typ.	最大 Max.	単位 Units
動作電源電圧 Supply Voltage	V_{CC}	—	4.5	—	5.5	V
ハイレベル出力電圧 High Level Output Voltage	V_{OH}	光路遮断 Shutter In $R_L = 47\text{k}\Omega$	$V_{CC} \times 0.9$	—	—	V
ローレベル出力電圧 Low Level Output Voltage	V_{OL}	光路開放 Without Shutter $I_{OL} = 16\text{mA}$	—	—	0.35	V
ピーク発光波長 Peak Wavelength (LED)	λ_P	$I_F = 20\text{mA}$	—	940	—	nm
ピーク感度波長 Peak Wavelength (Photo transistor)	λ_P	—	—	900	—	nm
消費電流 Current Consumption	I_{CC}	光路遮断 Shutter In	—	—	30	mA
		光路開放 Without Shutter	—	—	30	mA

■ 機械的特性 Mechanical Characteristics

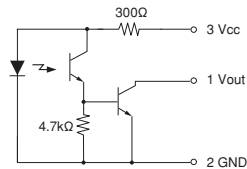
- ・動作仕様
Operating Characteristics 動作位置は、静止位置より $15^\circ \pm 5^\circ$
Operating position is $15^\circ \pm 5^\circ$ degrees from free position.
- ・始動トルク
Operating Torque $14.7 \times 10^{-3} \text{N} \cdot \text{cm}$ 以下
 $14.7 \times 10^{-3} \text{N} \cdot \text{cm}$ max.
- ・動作回数
Mechanical Life 10^6 回以上 (無負荷にてアクチュエータを静止位置と動作位置の間を往復させる繰り返し動作)
 10^6 operations min. (Repeat go and return between free position, no load)

■ 外形寸法図 Outline Dimensions

一般公差: ± 0.3 単位: mm
Tolerance Unit

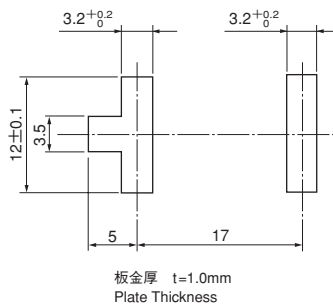


■ 内部接続図 Connection Diagram



取り付け穴寸法 (参考)
Installation Hole Dimensions (Reference)

一般公差：±0.1 単位：mm
Tolerance Unit



• 嵌合コネクタ
日本圧着端子製造(株)製コネクタ
ハウジング型番：PHR-3
コンタクト型番：SPH-002T-P0.5S
嵌合コネクタの詳細は、メーカーへお問い合わせ下さい。

• Recommended Mating Connector
Manufacturer: JST Mfg.Co.,Ltd.
Housing: PHR-3
Contacts: SPH-002T-P0.5S
For details of the connector, please contact connector manufacturer.