



■ 可燃性气体传感器 COMBUSTIBLE GAS SENSOR

● 型号 TYPE GS-E

● 特点 FEATURES

- * 具有长期的稳定性
- * 对可燃性气体有高灵敏度
- * 良好的抗湿性
- * 良好的重复性

- * Long-time working stability
- * Excellent sensitivity for Combustible Gas
- * Small influence of Humidity
- * Excellent repeatability

● 用途 APPLICATIONS

家庭及工业上气体探测装置，用于探测丁烷、甲烷、氢、以及其他可燃性气体

Domestic and industrial gas detectors for C₄H₁₀、CH₄、H₂ and other combustible gases

● 工作环境 WORKING ENVIRONMENT

温度：-10 ~ +45
湿度：95%RH

Temperature：-10 ~ +45
Humidity：95%RH

● 检验范围 DETECTION RANGE

100 ~ 10000PPM

100 ~ 10000PPM

● 标定气体 MARKED GAS

1000 ~ 5000PPM CH₄
500 ~ 2000PPM C₄H₁₀、H₂

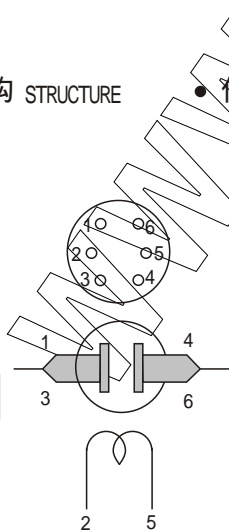
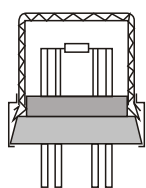
1000 ~ 5000PPM CH₄
500 ~ 2000PPM C₄H₁₀、H₂

● 技术指标 TECHNICAL SPECIFICITY

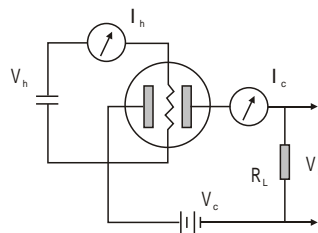
参数名称	加热电压	测量电压	洁净空气中的电阻	响应时间	恢复时间	灵敏度
符号	V _h	V _c	R ₀	t _{res}	t _{rec}	
单位	V	V	K Ω	秒	秒	倍
参数值	5 ± 0.1	5 ~ 10	分档	< 10	< 30	5

[注] ① 标定气体为5000ppm甲烷气体。
② R₀在30K Ω-200K Ω间，可按用户要求分档供应。

● 传感器结构 STRUCTURE



● 传感器测量电路 DETECTION CIRCUIT



● 传感器灵敏特性 SENSITIVITY CHARACTERISTICS

